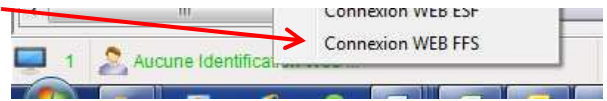


UTILISATION DU WEB-FFS SUR FFSSKI

(Dépôt des épreuves et inscription des concurrents)

Création d'un compte depuis FFSSKI :

A partir de la page d'accueil du logiciel de course FFSSKI cliquez sur « Aucune identification WEB » du bandeau gris présent en pied de page, puis sur « Connexion WEB FFS »



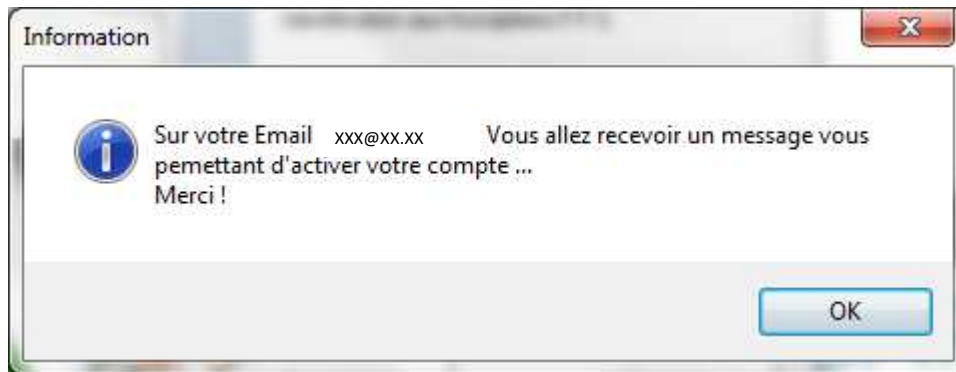
La fenêtre suivante apparaîtra.

Saisir votre Email puis cliquer sur « **Créer ou Modifier un Compte** ».

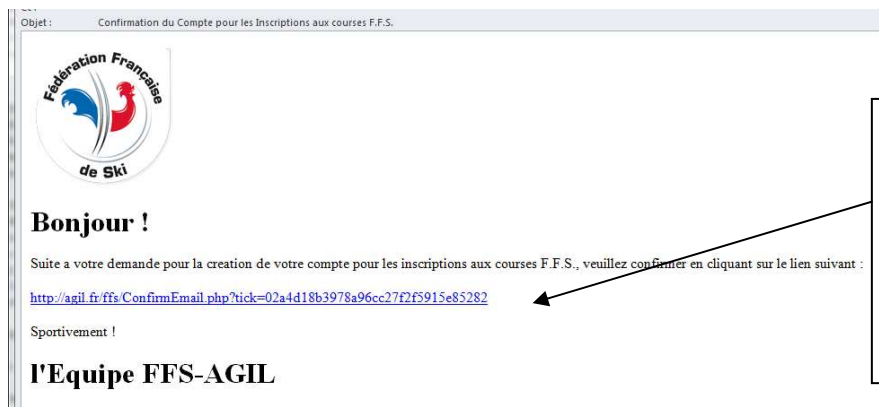
Votre compte une fois activé sera associé à une clé (code à chiffre lié au poste) qui apparaîtra sur cette fenêtre lors de votre 1^{ère} connexion. Il ne vous sera donc pas demandé de mot de passe pour toutes nouvelles connexions depuis ce poste. Si vous souhaitez vous connecter au WEB FFS (FFSSKI) sur un autre poste avec votre identifiant (Email) vous devrez réactiver votre compte en cliquant sur « Créer ou Modifier un Compte ». A faire de même quand vous reviendrez sur votre poste.

NB : La clé, liée à votre poste, est associée à votre Email elle vous sera demandée en tant que mot de passe si vous souhaitez effectuer des inscriptions depuis internet.

Le message suivant apparaîtra :



Modèle du mail que vous allez recevoir dont l'objet sera « Confirmation du compte pour les Inscriptions aux Courses FFS »



Pour activer votre compte vous cliquez sur le lien présent dans le corps du mail et une page internet va s'ouvrir. Veuillez renseigner tous les champs qui vous sont demandés.

Voir page suivante :

Confirmation Compte Inscription F.F.S.

Confirmation du Compte : xxx@xx.xx

Nom

Prénom

Fonction

Téléphone

Club

Concernant le choix du club on vous demandera de saisir les premières lettres du « **NOM COURT** » de votre club et de le sélectionner parmi la liste des clubs qui vous sont proposés.

Cliquer sur « Confirmation » votre compte a été validé.

IMPORTANT : Revenez sur le logiciel de course (fenêtre « Identification FFS ») puis cliquez sur « Connexion »

Identification FFS

Identification aux Inscriptions F.F.S.

Email xxx@xx.xx

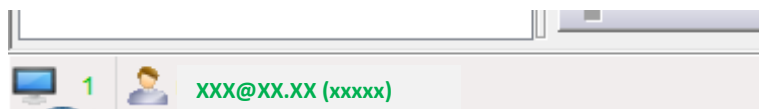
Mot de Passe

Clé

Lien vers le site www.agil.fr/ffs

La clé liée à votre poste s'est affichée. Conservez là avec vous elle vous sera demandée si vous souhaitez effectuer des inscriptions via un autre outil qui a un accès internet.

Si votre Email suivi du numéro du club auquel vous êtes associé apparaît en pied de page vous êtes connecté au WEB FFS.



NB : Par défaut votre compte a été associé au profil « CLUB » et au club renseigné lors de la création. Vous pourrez déposer des courses sur le WEB F.F.S en tant qu'organisateur et/ou inscrire des coureurs, du club auquel vous êtes associé. Dans le cas contraire on vous indiquera que vos droits sont insuffisants.

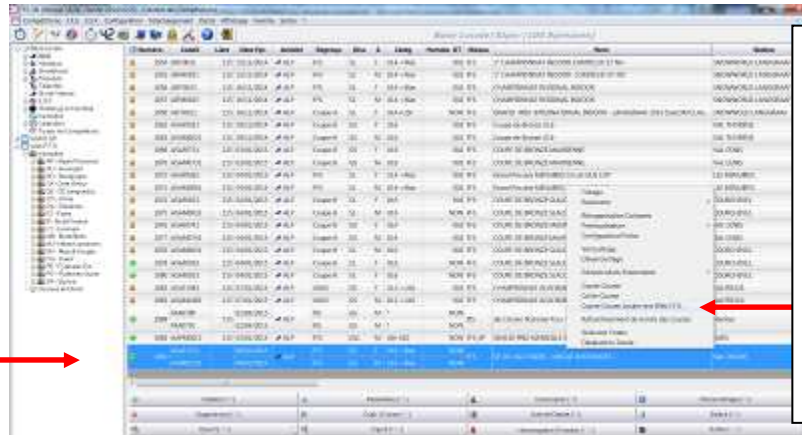
UTILISATION DU WEB FFS EN TANT QU'ORGANISATEUR DE COURSES (depuis FFSSKI)

1- Mise à disposition de la course sur le WEB FFS par le club organisateur :

(Le club renseigné dans le paramètre de votre épreuve doit être celui auquel votre compte utilisateur du WEB FFS est associé.)

Le Club (organisateur) auquel vous êtes associé vous donne la possibilité de transférer vos épreuves se trouvant sur votre poste (**FFSKI base locale**) dans la rubrique **Inscriptions du Web FFS** et ce, à la date de votre choix. Si vous souhaitez un accès plus étendu vous contacterez votre responsable du comité.

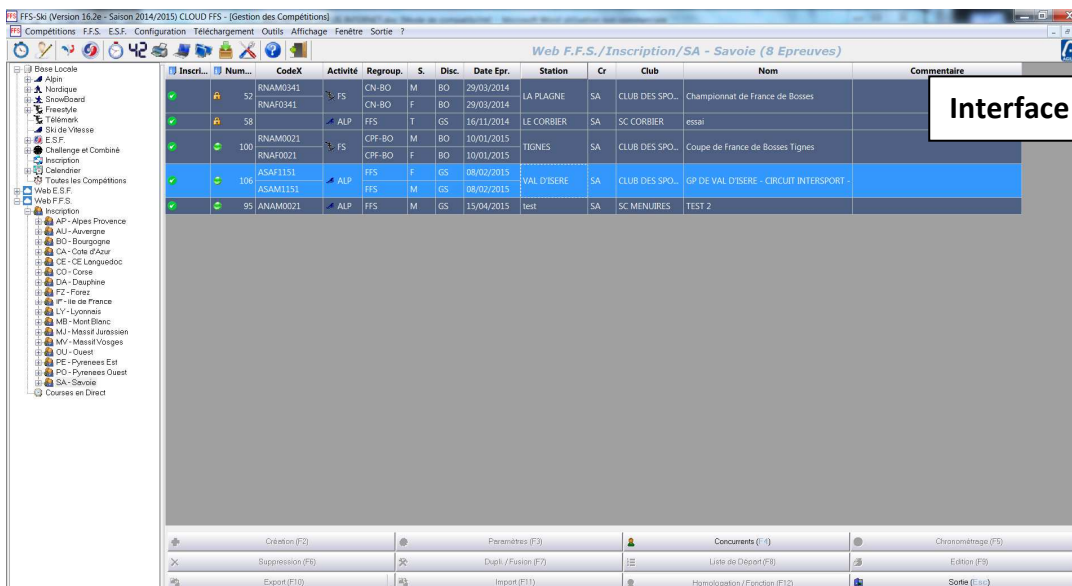
⇒ Ces épreuves auront pour origine soit le calendrier (F7) soit une création manuelle sur la base locale.



Interface Base Locale :
Connectez vous au Web F.F.S. pour effectuer le transfert de la course.

Sélectionnez l'épreuve puis bouton droit de la souris cliquez sur « Copier Course locale vers Web F.F.S. »

⇒ Assurez-vous de la conformité des paramètres de la course et notamment de l'associer à la dernière liste en vigueur.



Interface WEB F.F.S. :

A ce stade en tant qu'organisateur vous aurez accès aux onglets **Suppression, Paramètres, Concurrents et Sortie.**

NB : La suppression d'une épreuve ne sera possible que si la course est clôturée. Dans le cas contraire elle sera automatiquement retirée 72 heures après la date de l'épreuve

⇒ Veillez à la position de l'indicateur d'information « Inscription » :

- ✓ Décoché : la course est ouverte aux inscriptions des coureurs
- ✓ Coché : Vous fermez la course

Information Inscription

Inscription Fermée

Inscription Ouverte

- ⇒ Les Clubs extérieurs qui se connecteront au Web F.F.S. auront accès uniquement à l'onglet « Concurrents ». Ils pourront ainsi visualiser, inscrire et supprimer uniquement les coureurs de leur club tant que la course est ouverte.

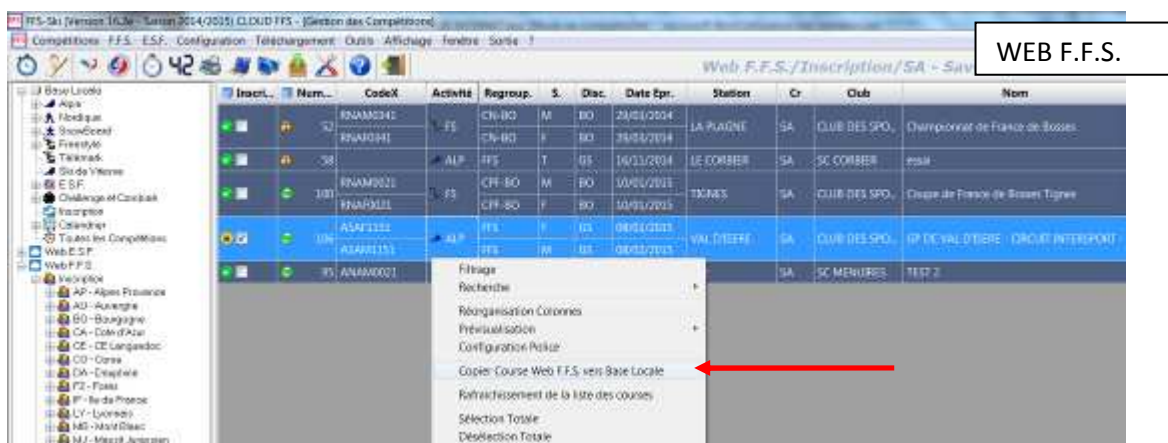
Inscription des Concurrents : (page suivante)

2- Prise en compte des inscriptions :

- ⇒ Dès lors que les inscriptions seront closes (en général 48 h avant l'épreuve) l'organisateur cochera l'indicateur d'activation des inscriptions afin qu'il passe sur la position « Inscription Fermée ».

<input checked="" type="checkbox"/>	106	ASAF1151 ASAM1151	ALP	FFS	F	GS	08/02/2015	VAL D'ISERE	SA	CLUB DES SPO...	GP DE VAL D'ISERE - CIRCUIT INTERSPORT -
-------------------------------------	-----	----------------------	-----	-----	---	----	------------	-------------	----	-----------------	--

- ⇒ La course peut alors être transférée en base locale pour le traitement final :



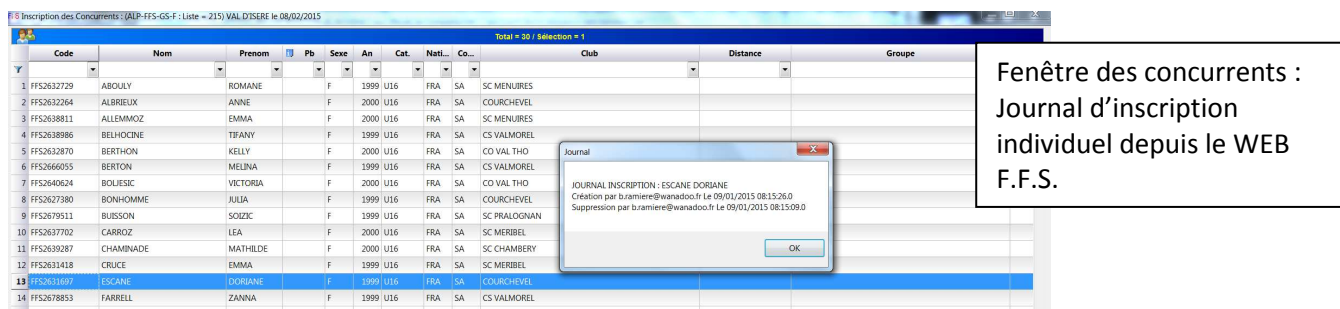
- ⇒ Ce transfert s'accompagne de la création d'un nouveau numéro de course sur la base locale, il n'y a pas effacement de la course « origine ».



- ⇒ Le traitement de cette nouvelle course se fait de façon traditionnelle, **bien penser cependant à la mise à jour des données du paramètre de la course (entête, etc ...)** de la gestion des concurrents (vérification des licences en ligne, Outils (Mise à jour totale), etc....)

3 - Connaissance de l'origine des actions effectuées sur le WEB F.F.S. :

Il peut être nécessaire de connaître l'origine des actions effectuées sur le WEB (inscriptions/suppressions de coureurs). Depuis le WEB F.F.S. dans la rubrique « Concurrents » de votre épreuve, sélectionnez un concurrent puis clic droit de la souris « Journal Inscription Individuel » (voir ci-après les informations que vous trouverez) Si vous sélectionnez « Journal Inscription Global » vous aurez le journal complet de toutes les actions effectuées.



INSCRIPTION DES CONCURRENTS VIA LE WEB FFS depuis FFSSKI

Toutes les activités FFS et FIS sont ouvertes aux inscriptions via le WEB FFS.

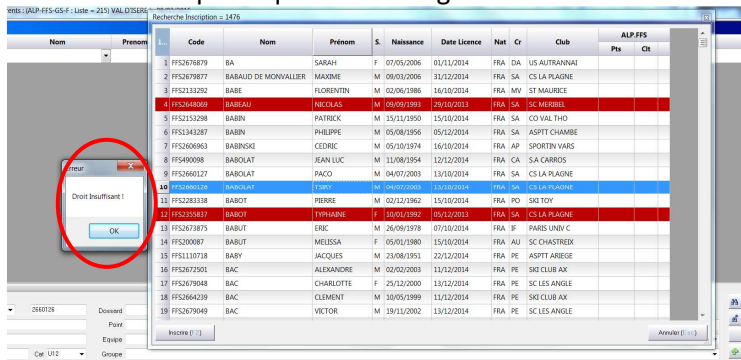
Ces inscriptions seront dépendantes du « profil » qui vous a été attribué lors de la création de votre compte. Vous pourrez inscrire et ne seront visibles que les coureurs du club auquel vous êtes associé.

Si vous souhaitez un accès plus étendu vous contacterez votre responsable régional.

Tant que la course n'a pas été clôturée par l'organisateur vous pourrez ajouter et/ou supprimer des coureurs

Profil « CLUB » :

- ⇒ Le titulaire d'un compte profil **CLUB** dûment autorisé, ne pourra inscrire que les coureurs de son propre Club, une tentative infructueuse provoquera l'affichage suivant :



1 Inscription individuelle des concurrents sur le WEB FFS

Vous n'êtes pas organisateur de la course vous aurez uniquement accès à l'onglet « Concurrents ».

Dans la fenêtre des « Concurrents » vous pourrez inscrire et ne seront visibles que les coureurs du club auquel vous êtes associé.

L'inscription des concurrents de différentes origines s'effectue de la même manière et avec les mêmes données que vous pouvez trouver sur la base locale du logiciel de course FFSSKI (fichier des licenciés « FFS » déposé tous les vendredis et internationaux mis à jour à partir de la dernière liste en vigueur).

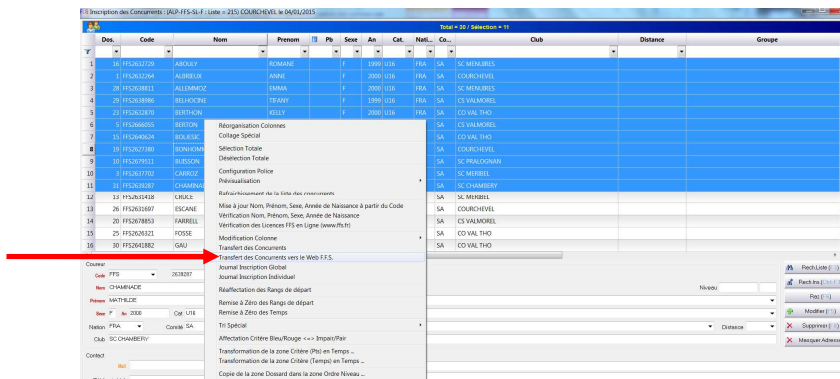
La vérification des licences fédérales en ligne est à faire régulièrement à partir de la fenêtre des concurrents.

2 Inscrire une liste de coureurs de la base locale vers une course du WEB F.F.S

- ⇒ Les concurrents pourront être inscrits individuellement ou en bloc par transfert d'une liste de coureurs préalablement créée et/ou provenant d'une épreuve de la base locale.

Noter le numéro de la course présente sur le WEB F.F.S, il vous sera demandé pour transférer les coureurs.

Sélectionner les coureurs de votre base locale, clic droit de la souris « **Transfert des concurrents vers le WEB F.F.S.** ».



NB : Une alerte signalera les inscriptions existantes sur une autre épreuve à la même date